



# CoreLine Malaga LED: pur și simplu eficient

## CoreLine Malaga LED

Familia CoreLine Malaga LED este proiectată pentru aplicații rutiere, stradale și rezidențiale. Familia este formată din aparate de două dimensiuni diferite și folosește un motor LED Philips cu design standardizat, ca sursă de lumină, și un balast Philips Xitanium pentru exterior cu valoare de ieșire fixă (nedimabil). Calitate pe care vă puteți baza. CoreLine Malaga LED a fost proiectat pentru a fi cât se poate de eficient, îndeplinind aceeași sarcină ca modelele de aparate de iluminat HID cu surse SON-T de 50, 70, 100 și 150 W pe care le înlocuiește; furnizează cantitatea potrivită de lumină, la locul potrivit. Sistemul optic cu fascicul luminos mediu (DM) oferă o distribuție eficientă a luminii pe șosea. Această combinație asigură economii de energie cu adevărat interesante, care reduc costurile operaționale semnificativ. Reducerea cu 50% a consumului de energie devine o perspectivă realistă. În același timp, investiția într-un aparat de iluminat CoreLine Malaga LED se situează la același nivel de preț ca un aparat de iluminat vechi SON-T, dacă includem și prima lampă. Cum motorul de lumină LED din CoreLine Malaga LED are aceeași durată de viață ca și aparatul de iluminat, simpla economisire a multiplelor înlocuiri de lămpi necesare cu SON-T se traduce deja în amortizarea investiției. Ușurința în instalare se obține datorită garniturii de etanșare extinse; aparatul de iluminat nu trebuie deschis pentru a cupla cablul de alimentare. În același timp, difuzorul de sticlă plată poate fi îndepărtat, pentru a permite accesul la balast, atunci când sunt necesare lucrări de întreținere. Dacă analizați toate funcțiile și caracteristicile oferite, alegerea unui CoreLine Malaga LED devine o decizie ușoară. Ca orice membru al familiei CoreLine, Malaga LED este ușor și rapid de achiziționat, prin intermediul partenerilor Philips situați în apropierea dumneavoastră. Pur și simplu eficient.

# CoreLine Malaga LED

## Beneficii

- Calitate fiabilă: carcasă din aluminiu turnat sub presiune și difuzor de sticlă plată. călită
- Ușor de între inut: balastul poate fi înlocuit
- IP65 și IK08 asigură o func ionare de durată
- Compatibilitate la asociere cu aplica iile software și de control al iluminatului, prin intermediul soclului Philips SR (System Ready) integrat
- Echipat cu "Service Tag" (etichetă de service), un sistem de identificare pe bază de coduri QR care face ca fiecare aparat de iluminat identificabil în mod unic și oferă informa ii despre între inere, instalare și piese de schimb
- Amortizare rapidă. Investi ia pentru aparatul de iluminat este deja recuperată, prin economisirea schimbărilor de lămpi necesare pentru SON-T. În plus, economiile de energie realiste de 50 % reduc anual costurile de exploatare a instala iei

## Caracteristici

- Înlocuire directă, unu la unu, pentru lămpile SON-T din cadrul aplica iilor rutiere, stradale și reziden iale.Design robust, specializat, dedicat LED-urilor, incluzând platforma de iluminat cu LED standardizată Philips și balastul Philips Xitanium pentru exterior, cu ieșire fixă.Instalare ușoară, datorită garniturii de etanșare extinse. Nu este necesară deschiderea corpului de iluminat.Durată de via ă de 100.000 de ore L70 (sau 75.000 de ore L80) la Tq +25 °C).
- 5 ani garan ie

## Cerere

- Iluminat exterior general; șosele, străzi și zone reziden iale.
- Zone industriale.
- Parcări.
- Transport în comun, de exemplu, sta ii de autobuz sau tramvai.

## Specificații

Temperatură ambientală	-40 to +35 °C	Balast	Power supply unit (PSU)
------------------------	---------------	--------	-------------------------

## Versions

Coreline Malaga LED - LED  
module 3700 lm

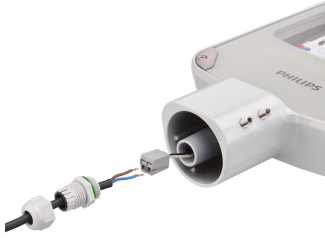


Coreline Malaga LED - LED  
module 5500 lm



# CoreLine Malaga LED

## Detalii produs



CoreLine\_Malaga\_LED-  
BRP101\_102-1DPP.TIF



CoreLine\_Malaga\_LED-  
BRP101\_102-2DPP.TIF



CoreLine\_Malaga\_LED-  
BRP101\_102-3DPP.TIF



CoreLine\_Malaga\_LED-  
BRP101\_102-4DPP.TIF



CoreLine\_Malaga\_LED-  
BRP101\_102-5DPP.TIF



CoreLine\_Malaga\_LED-BRP101-  
DPP.TIF



CoreLine\_Malaga\_LED-BRP102-  
DPP.TIF

# CoreLine Malaga LED

## Accesorii

Ordercode 62134100



### Application Conditions

Nivel maxim de reglare a intensității luminoase	Not applicable
---	----------------

### Approval and Application

Cod de protecție împotriva impactului mecanic	IK08
---	------

### Controls and Dimming

Cu reglarea intensității luminoase	Nu
------------------------------------	----

### General Information

Lă ime fascicul de lumină corp de iluminat	-
Marcaj CE	CE mark
Culoare sursă de lumină	Alb neutru 740
Tip capac optic/lentilă	FG
Balast inclus	Da
Marcaj de inflamabilitate	NO
Sursă de lumină înlocuibilă	Nu
Număr de unități de echipament	1 unit
Tip de sistem optic	Distribution medium

### Initial Performance (IEC Compliant)

Temperatură de culoare inițială corelată	4000 K
Indice inițial de redare a culorii	70

### Light Technical

Unghi standard de înclinare pentru montare pe bra	0°
Unghi standard de înclinare în cap de stâlp	-
Randament luminos orientat în sus	0

### Mechanical and Housing

Culoare	GR
---------	----

## Approval and Application

Order Code	Full Product Name	Protecție contra supratensiunii (regim comun/diferențial)
99815100	BRP101 LED37/740 I DM	Nivel de protecție contra supratensiunii a corpurilor de iluminat până la 4 kV în regim diferențial și 4 kV în regim comun
99816800	BRP101 LED37/740 II DM	Nivel de protecție contra supratensiunii a corpurilor de iluminat până la 4 kV în regim diferențial și 4 kV în regim comun
99817500	BRP102 LED55/740 I DM	Nivel de protecție contra supratensiunii a corpurilor de iluminat până la 4 kV în regim diferențial și 4 kV în regim comun
99818200	BRP102 LED55/740 II DM	Nivel de protecție contra supratensiunii a corpurilor de iluminat până la 4 kV în regim diferențial și 4 kV în regim comun
99819900	BRP102 LED75/740 I DM	Nivel de protecție contra supratensiunii a corpurilor de iluminat până la 4 kV în regim diferențial și 4 kV în regim comun
99820500	BRP102 LED75/740 II DM	Nivel de protecție contra supratensiunii a corpurilor de iluminat până la 4 kV în regim diferențial și 4 kV în regim comun
99821200	BRP102 LED110/740 I DM	Nivel de protecție contra supratensiunii a corpurilor de iluminat până la 4 kV în regim diferențial și 4 kV în regim comun
99822900	BRP102 LED110/740 II DM	Nivel de protecție contra supratensiunii a corpurilor de iluminat până la 4 kV în regim diferențial și 4 kV în regim comun
44822600	BRP102 LED75/740 II DM SDM10	Surge protection level until 10 kV

## General Information

## CoreLine Malaga LED

Order Code	Full Product Name	Cod familie lămpi	Cod familie de produse
99815100	BRP101 LED37/740 I DM	LED37	BRP101
99816800	BRP101 LED37/740 II DM	LED37	BRP101
99817500	BRP102 LED55/740 I DM	LED55	BRP102
99818200	BRP102 LED55/740 II DM	LED55	BRP102
99819900	BRP102 LED75/740 I DM	LED75	BRP102

Order Code	Full Product Name	Cod familie lămpi	Cod familie de produse
99820500	BRP102 LED75/740 II DM	LED75	BRP102
99821200	BRP102 LED110/740 I DM	LED110	BRP102
99822900	BRP102 LED110/740 II DM	LED110	BRP102
44822600	BRP102 LED75/740 II DM SDM10	LED75	BRP102

### Initial Performance (IEC Compliant)

Order Code	Full Product Name	Flux luminos inițial
99815100	BRP101 LED37/740 I DM	3054 lm
99816800	BRP101 LED37/740 II DM	3054 lm
99817500	BRP102 LED55/740 I DM	4600 lm
99818200	BRP102 LED55/740 II DM	4600 lm
99819900	BRP102 LED75/740 I DM	6133 lm

Order Code	Full Product Name	Flux luminos inițial
99820500	BRP102 LED75/740 II DM	6133 lm
99821200	BRP102 LED110/740 I DM	9006 lm
99822900	BRP102 LED110/740 II DM	9006 lm
44822600	BRP102 LED75/740 II DM SDM10	6133 lm

